

BelRAI: beveiliging en bescherming van privacy



Overzicht

- Privacy balans in BelRAI
- Privacy beleid
- Beveiliging toegang tot BelRAI
- Bijkomende privacy en security maatregelen

Privacy balans in BeIRAI

- Delicaat evenwicht
 - Diversiteit zorgsettings vereist flexibiliteit
 - Multidisciplinariteit vereist breed veld zorgprofessionals
 - Objectief beeld vereist veel gegevens
 - Uitwisseling van deze gegevens tussen zorgverleners via Internet vereist sterke beveiliging

Privacy beleid

- Privacy policy document
 - beschikbaar op <http://wiki.belrai.org/nl> en <http://wiki.belrai.org/fr>
- Basis: “need to know”
 - zorgverleners kunnen enkel die informatie over cliënten raadplegen die ze strikt nodig hebben om hun zorgtaken uit te voeren
- “Informed consent” formulier
 - Verplicht voor elke nieuwe cliënt
- Aanvraag sectoraal comité privacy
 - BELRAI website pas online na machtiging

Beveiliging in BeIRAI

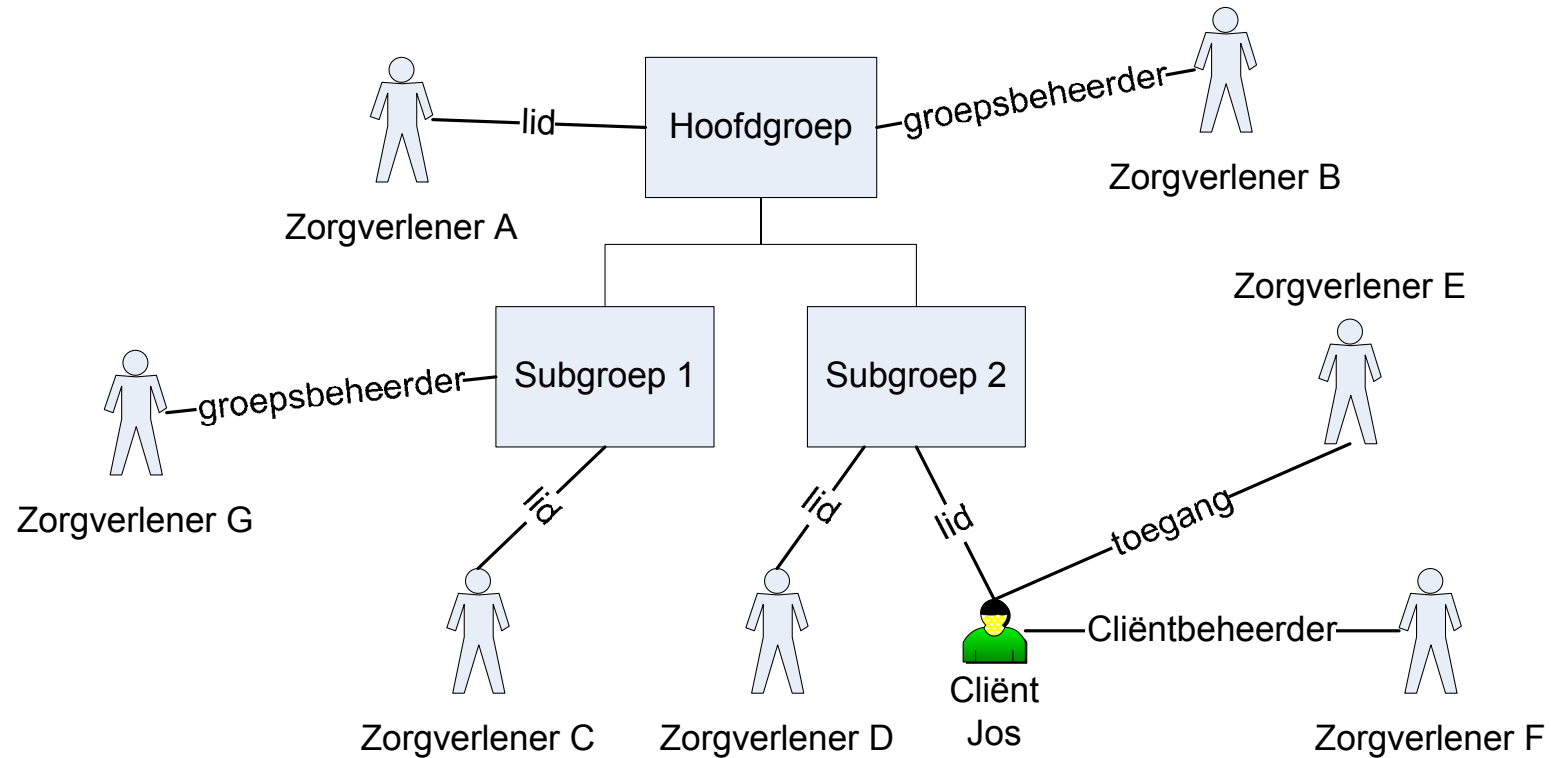
- Beveiligingsfilters beperken toegang tot:
 - Systeem
 - Cliënten
 - Functies van de website
 - Soorten informatie
- Toegang tot systeem
 - Authenticatie via e-ID
 - Rolverificatie via e-health
 - Authentieke bronnen (nog beperkt)
 - Beveiliging kanaal via HTTPS

Beveiliging in BeIRAI

- Toegang tot cliënten
 - Cliëntbeheerder
 - Vertrouwenspersoon
 - Bepaalt wie toegang heeft tot cliënt
 - Toegang individueel of via groepslidmaatschap
 - Groepshiërarchie
 - Zorgverlener in zelfde groep heeft toegang
 - Groepsbeheerder
 - Zorgverleners lid maken van groep

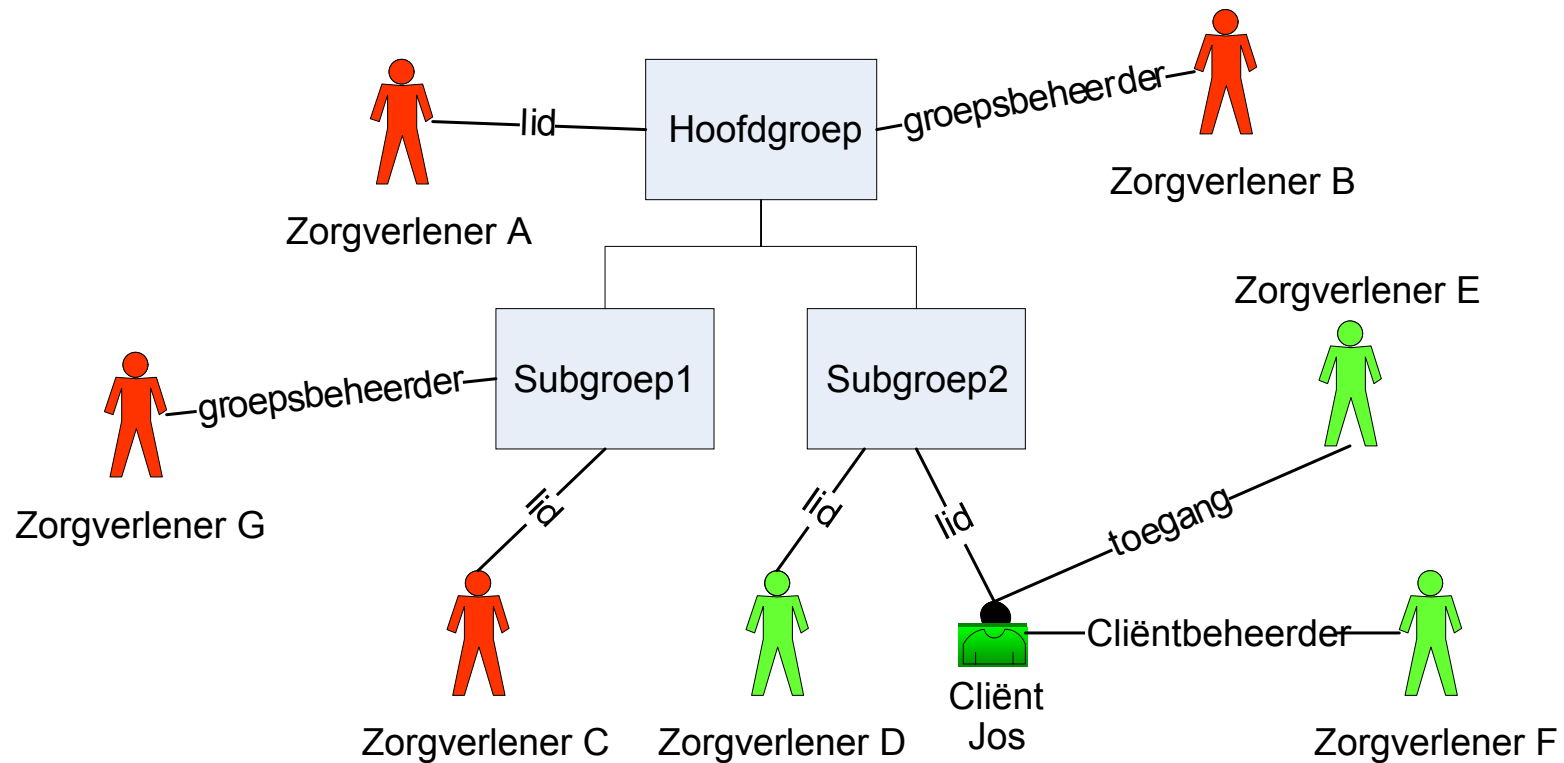
Beveiliging in BeIRAI

- Toegang tot cliënten (illustratie)



Beveiliging in BeIRAI

- Toegang tot cliënten (illustratie)



Beveiliging in BeIRAI

- Rolgebaseerde toegang
 - “Rol”: taak van zorgverlener in zorgproces
 - nauw verbonden met functie (bv. verpleger, arts, kinesist)
 - diploma kan voorwaarde zijn
- Rol bepaalt toegang tot:
 - Functies van de website
 - Wat kan men doen?
 - Bv. vragenlijst invullen, resultaten berekenen, nieuwe cliënt aanmaken,...
 - Soorten informatie
 - Onderdelen van RAI-vragenlijst
 - Standaard toegang
 - kan al/niet overschreven worden voor bepaalde vragenlijst

Bijkomende maatregelen

- Beveiliging
 - Encryptie databank
 - Back-up
- Privacy
 - Recht van toegang en verbetering
 - Veiligheidsconsulent
 - Logging en controletools
 - Anonimisering door
 - Encodage
 - Aggregatie
- Toekomst
 - Bijkomende rollen: authentieke bronnen

Veiligheidsconsulent

- Rol: toezien op de toepassing van de privacy policy, controleren op onregelmatigheden
- Onafhankelijk persoon: zelf niet betrokken bij cliëntendossiers
- Hiërarchisch systeem: één veiligheidsconsulent per niveau
- E-health stelt BelRAI-veiligheidsconsulent aan en die machtigt de veiligheidsconsulenten van de projecten

Voor info:

Website: <http://wiki.belrai.org/nl/>

E-mail: protocol3@riziv.fgov.be